

2022觀塘區升學選校講座



與家長及同學分享選校的

「思」 「路」



想法、策略



開心學習之路



香港道教聯合會青松中學
吳友強 榮休校長

中學學制

雖然已經費盡心力

但仍覺得有心無力

家長？= 教育專家？



家長超人變身？



重覆的‘被選擇’遊戲

PN, N, K1, P1, S1 (英中/中中)

只有18%學生入大學! X

教我怎可捐錢擢學位! X

介紹我識校長! X

教我升中選校策略? ✓

教我子女面試必殺技? ✓

升中選校

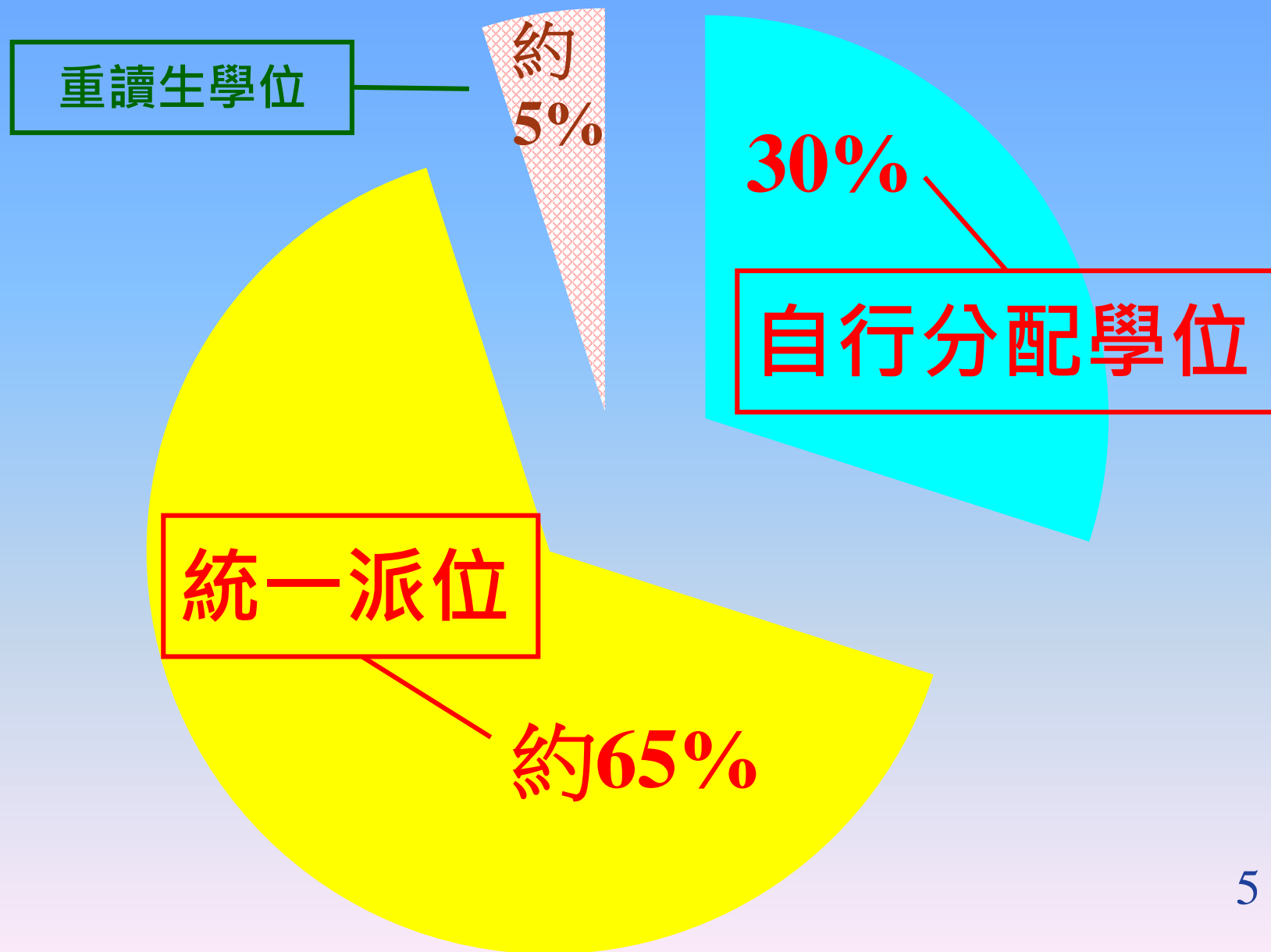
知需要：了解程序 掌握資料

知定位：掌握校情 發揮所長

知彼…知己：
多元出路 追求卓越

四
知
考
慮

學校中一學位分配的百分比



知需要：了解程序 掌握資料

升中學位分配時序(從略)

2021年12月上旬	學校派發《中一自行分配學位申請表》及「中學概覽」
2022年1月3日至1月17日	各參加派位中學接受中一自行分配學位申請
2022年2月至3月	個別中學進行面試甄選學生 (不可筆試)(可能視像面試)
2022年3月31日	參加派位中學通知自行分配學位正取學生的家長(電話及寄信)

<p>2022年4月初</p>	<p>參加派位小學獲發《自行分配學位正取學生的名單（小學）》 （名單<u>不會包括</u>相關中學的名稱及學生獲一所或兩所學校通知為正取學生）</p>
<p>2022年4月8日或之前</p>	<p>子女已獲非參加派位直資中學錄取的家長如決定放棄有關學位，可於2022年4月8日或之前通知該非參加派位直資中學及取回《家長承諾書》和《小六學生資料表》正本</p>
<p>2022年4月中或下旬</p>	<p>小學派發《中一派位選擇學校表格》及相關文件</p>
<p>2022年5月初</p>	<p>學校遞交家長已填妥的《中一派位選擇學校表格》</p>

獲通知為正取學生的家長

- 仍會於4月獲發統一派位階段選校名單及《中一派位選擇學校表格》

- 家長毋須填寫選校資料

- 但須填上聯絡資料後簽署
及劃去選校部分

甲部 不受學校網限制的學校選擇
Part A Unrestricted School Choices

這部分可選擇任何學校網的學校，包括學生所屬學校網。請參閱《不受學校網限制選校手冊》，並依選擇的優先次序填上學校編號。電腦會先處理甲部的學校選擇。
You may select schools from ANY school nets, including the student's school net. Please refer to the "Handbook for Unrestricted School Choices" and enter the School Codes in order of preference. The school choices in Part A will be processed first.

第一選擇 First Choice 第二選擇 Second Choice 第三選擇 Third Choice

學校編號 School Code [][][] [][][] [][][]

乙部 按學校網的學校選擇
Part B Restricted School Choices

學生所屬學校網 Student's School Net **HK2**

請參閱學生所屬學校網的《中學一覽表》，並依選擇的優先次序填上網內的學校編號。學生如未獲分配甲部選擇的學校，電腦便會處理乙部的學校選擇。
Please refer to the "Secondary School List" and enter the School Codes within student's school net in order of preference. The school choices in Part B will be processed if students are not allocated school places in Part A.

選擇次序 Order of Preference	1	2	3	4	5	6	7	8	9	10
學校編號 School Code	[][][]	[][][]	[][][]	[][][]	[][][]	[][][]	[][][]	[][][]	[][][]	[][][]

選擇次序 Order of Preference	11	12	13	14	15	16	17	18	19	20
學校編號 School Code	[][][]	[][][]	[][][]	[][][]	[][][]	[][][]	[][][]	[][][]	[][][]	[][][]

選擇次序 Order of Preference	21	22	23	24	25	26	27	28	29	30
學校編號 School Code	[][][]	[][][]	[][][]	[][][]	[][][]	[][][]	[][][]	[][][]	[][][]	[][][]

本人聲明，表內所選擇的學校為本人閱讀《統一派位家長須知》後自願填寫的。
I certify that I have read the "Notes for Parents on Central Allocation" and I have made the above choices at my own will.

家長/監護人簽署 Signature of Parent/Guardian eslee 日期 Date 30.4.2021

家長/監護人姓名(請用正楷填寫) Name of Parent/Guardian (In BLOCK Letters) XXX

住址 Home Address XXX XXX XXX XXX

住宅電話 Home Tel. No. XXXX XXXX 其他聯絡電話 Other Contact Tel. No. XXXX XXXX

EDB 140 SD 397

2022年7月12日	公布中學學位分配結果
2022年7月14日及15日	學生往獲派中學註冊
2022年7月19日	中一入學前香港學科測驗/ 學校分班試
2022年9月1日	子女開開心心開展中學之旅



Starting Secondary School

從升中學童及學位統計數字 摸索升中選校策略

2022年升中相關數據(約數、仍會變)

全港中一學位	54050
全港參加升中派位學童	50700
全港英中學額	16000 (116間全英中)
觀塘區小六學生人數	4000
觀塘區升中學位	3950
全港自行分配學額	15300
觀塘區自行分配學額	1094

數據來自不同媒體，當中有很多變數，只供參考。

升中選校第一階段：

自行分配學位階段選校的思路

自行收生階段是中學派位選校重要的第一步，家長首先應該確定貴子弟所屬派位組別，再與子女商量選校策略。

自行分配學位階段應否博band 1英中？

自行分配階段只佔30%學額(很少)，中學收妥報名表後，會請教育局將報讀學校的學生成績排序，學校會參考成績排序約學生面試。因此，如果成績不是與學校要求的相約，只會浪費一個自行派位的機會。(有特異功能者例外) 12

升中選校第一階段：

自行分配學位階段選校的思路

- 1) 全港有約50000個申請學童，而自行分配學位有約15000個學位；
- 2) 全港Band1學生有超過15000人，而Band1學生當然會報Band1英中；
- 3) 但全香港每年在自行分配階段約只有5000個英中學位，所以如果不是Band1學生，不應在自行分配學位階段報讀Band1英中。
- 4) 如果子女有特異功能，而特異功能又是學校所渴求的，當然例外。

升中選校第二階段：

統一派位選校策略

甲部(7%全部學位) 不受學校網限制

- 學生派位組別
(全港派位組別)
- 家長選校意願
(最多三個)
- 要填滿所有選擇

乙部(63%全部學位) 學生所屬學校網

- 學生派位組別
(學校網派位組別)
- 家長選校意願
(最多三十個)
- 要填滿所有選擇

統一派位甲部(統一派位階段的10%):

- 選校：要選齊3間不同中學「不受學校網限制」。
- 派位：依學生的全港派位組別派位。
- 程序：電腦完成處理所有全港第一派位組別學生的學校選擇後，會繼續進行全港第二及第三組別學生的派位。

統一派位乙部(統一派位階段的90%):

選校:要選齊30間不同的本區中學。觀塘區有34所中學，各有特色，用心辦學，您還要選擇跨區學校嗎?!

派位:依學生的觀塘區派位組別派位。

程序:電腦完成處理所有全港第一派位組別學生的學校選擇後，會繼續進行全港第二及第三組別學生的派位。

升中選校

知需要：了解程序 掌握資料

知定位：掌握校情 發揮所長

知己…知彼：
多元出路 追求卓越

四
知
考
慮

我想拍歌舞片!?

知定位：掌握校情 發揮所長



知定位：掌握校情 發揮所長

如何與子女一同選擇中學？子女先認識自己

- 子女個人喜好分析：
 - 如何分辨：喜愛科目 Vs 高分科目(數理)
 - 語文科水平：會影響讀寫能力
- 學業成績以外的興趣：
 - 運動、藝術發展、特殊技能。(子女可否發揮)
- 短期目標 長遠志願：
 - 志願：教師/醫生/律師/科學家/商人/IT界？
(子女有何特質?)

知定位：掌握校情 發揮所長

如何與子女一同選擇中學？目標中學

➤校風(學校特色)：

➤學校：課程調適、切合學生需要、拔尖補底班，

➤學生：觀察學生放學情況(3:15-3:45的實況)。

➤學業成績以外的成就

➤體育藝術發展、重點發展、義務工作、學習經歷。

➤專業評價 Vs 網上評語？

➤校外評核報告、小學推薦、家長口碑。網上評語？

不是選最好的中學，而是...

在好的中學之中，選最適合的中學!!

讓子女開心學習，發揮所長，全面增值。

知定位：掌握校情 發揮所長

面試攻略

- 單獨面見 或 小組討論
- 閱讀理解、朗讀(可能粵、英、普)
- 自行學位分配：

只設面試，不可進行筆試

如7月叩門：面試或筆試

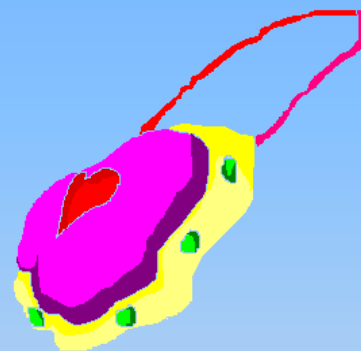


知定位：掌握校情 發揮所長

學校要怎樣的學生？ = (面試錦囊)

▶ 性格：

- ▶ 真誠有禮、儀容整潔、
- ▶ 思想正面、善於應變；



▶ 意願：

- ▶ 認識學校特色、入學意願強..

面試前準備

個人資料

- ▶ 簡單自我介紹(中英普)：小學、家庭、興趣

報讀原因

- ▶ 對學校的認識（學校網頁、與學校關係）

學業成績以外的表現

- ▶ 活動內容、獎項

時事和處境問題

- ▶ 測試分析能力、解難能力



面試儀容禮儀提示

面試儀容

- ▶ 衣著—整齊校服
- ▶ 端莊、整潔、禮貌(不應配戴飾物)

到達學校時 (面試是入校門一刻開始)

- ▶ 表現禮貌、專心留意學校職員的指示。

進入面試室

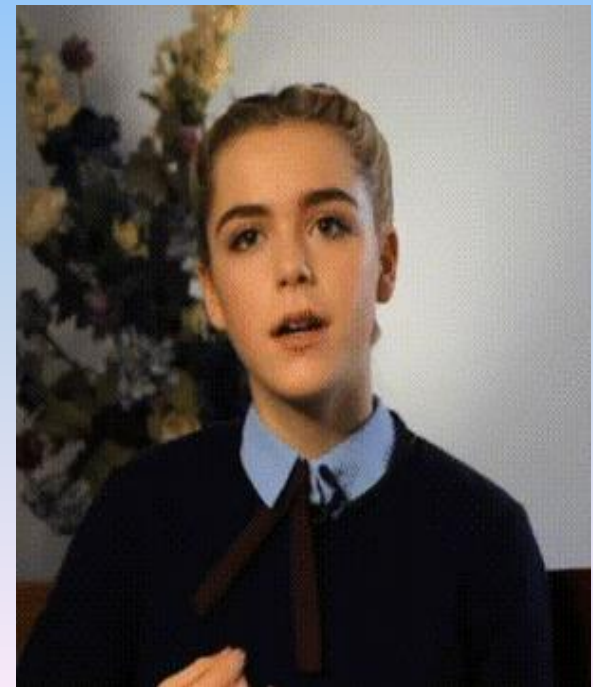
- ▶ 應敲門、主動與老師打招呼、獲邀請才就坐。

離開面試室

- ▶ 說聲唔該晒，放回椅子才離開，並輕力關門。

面試身體語言提示

- 等候時身體不要左右搖擺；（帶本書）
- 誠懇、有禮貌、保持笑容；
- 保持眼神接觸、正視老師/校長；
- 忌東張西望或低下頭來；
- 專心聆聽、適當點頭。



面試題目範例

1) 學生個人資料：

- 自我介紹：個人、家庭、學校（英粵普）；
學術或運動比賽成就；
- 特長/興趣：朗誦、藝術、書法、奧數..；
- 服務：紀律團隊、社會服務、
校內職務(班長、風紀..)
- 個人特點：強項，志願/理想
- 一個字形容自己

面試題目範例

2) 學習/學校方面

- 你在小學最喜歡/不喜歡哪一科? (原因)
- 小學有什麼好朋友? 請形容吓佢嘅性格..
(識欣賞 願學習)
- 你認為參與課外活動可以學到什麼?
(合群、服務、感恩)

面試題目範例

2) 學習/學校方面

- 你喜歡閱讀嗎？（介紹一本你喜歡的書。）
（Roald Dahl Charlie and the Chocolate Factory, Willy Wonka）
- 疫情下學校要推行網課，你喜歡網課嗎？
（當初…後來…能正面面對改變（有爸媽支援），主動學習、合作學習）
- 為何報讀本校？
- （學校資料、校風、個人故事、小學校長老師推薦。）

面試題目範例

3) 思考/表達意見

- 對於香港的環保措施，你有何意見？
- 最近有甚麼令你關注的全球問題？
(Co-Vid 19) (Pandemic) (Delta) (Omicron)

4) 處境問題

- 如果你是風紀，但同學不信服你，你會怎樣做？

面試題目範例

4) 怪問正經答 (名校怪問題舉例)

- 為什麼蘋果切開後會變成棕色？如何可以避免？
(果肉被氧化, 放入酸的液體或沙律會減少氧化)

- 楓葉為什麼遇冷會變紅？

(楓葉有“花青素”，當天氣變冷，日短夜長，
葉子內的葉綠素減少，花青素會變紅。)

- 全香港總共有幾多支街燈？

(145823支街燈?! 考邏輯及態度)

臨場錦囊

1) 解決問題概念：

- 展現解難能力，改善問題必勝方程式：
- CDE - change, discipline, educate

2) 最後一問：

- 顯誠意--- 我很開心，我最想入這間學校呀，如果我好幸福被取錄，我要點樣準備呀？

學校不可問是否第一志願

近年中一派位滿意率(%)

年份	參與派位人數	整體獲派首3志願	整體獲派首志願	統一派位獲派首志願	自行分配學位獲派首志願
2021	52,055	92	81	67	65
2020	54,112	90	77	62	63
2019	52,917	87	74	57	64
2018	49,554	89	75	59	64
2017	47,203	90	76	60	65
2016	45,544	92	80	65	66
2015	46,659	91	78	63	65
2014	48,811	91	78	63	65
2013	51,649	89	76	60	64
2012	56,942	86	72	56	62
2011	56,490	84	70	52	63
2010	61,309	89	75	61	62
2009	67,963	85	70	55	61

四 知 考 慮

知需要：了解程序 掌握資料

知定位：掌握校情 發揮所長

知彼…知己：
多元出路 追求卓越

我想讀「講大
醫學院」！

只要有進步 一定有出路



知彼...知己：多元出路 追求卓越

擔心(第一屆文憑試(2012年))：

- 只有約18%考生能升讀大學(即約1/2 Band One學生)? *XXX* 大錯特錯

實況：

- 2021年有約45%學校考生的成績能升讀香港的大學資助學位課程，超過70%考生可升讀副學位或以上課程。
- 而且，新學制比舊學制有更多出路選擇！

多元升學光譜：本港大專院校定位

-政府資助香港的大學學位課程

- 當然開心（任何中學都有學生達標），

-自資學士學位課程（3322+2）

- 包括樹仁、公大、恒大、珠海、東華、明愛、職訓局

-本港副學位課程（22222包括中英文）

- 副學士、高級文憑

-英美澳加、台灣/內地/澳門繼續升讀學位課程

- 特色課程：獸醫、中醫、職業治療、旅遊、農業、
數位媒體、運動、藝術、設計、影視製作…

37

新中學學制：考少一次試，讀多一年書，學足一世人！

新學制下選擇合適中學的重點

能培養子女成為
積極主動、為自己學習負責
、對前途充滿信心的年輕人。

多元升學途徑：
沒有失敗者

只要有進步 一定有出路



香港大學手球隊



香港話劇團張紫琪



昨天我向學生說：

如果世界無童話，
抱著想像實現它，

就用摘星的手臂，
來為前路放煙花。

今天，
他們已能用
自己的手臂，
為自己及他人
摘星。

香港大學文學士
一級榮譽畢業

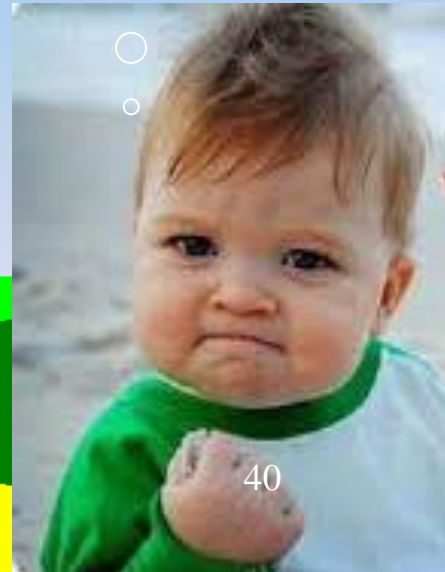


升中選校：一個很好的親子教育歷程

透過與子女一齊選校的過程，
訂定求學及人生目標，
建立追求卓越的基礎，
任何結果都是另一頁的開始。
子女為自己的選擇負責，
經過自身的努力，
獲得反映自己能力的成績，
欣然踏上自己的青雲路。

辛苦晒
唔該晒

多元升學途徑：只要努力...
中學，你妳有得揀！



您對子女成長的關心就是對我們
教育工作者的最佳支援，
衷心感謝您對學校教育的支持。

衷

心

感

謝

讓我們攜手為下一代創建美好的將來

請客
勿氣

歡發
迎問